



日野自動車 純正用品 脇見・居眠り警報装置

ドライバーの安全を見守る高性能画像認識システム

ドライバーステータスマニター

後付け
装備品

ドライバーを見守り、
ヒヤリハットと
事故の低減に貢献!!



顔向きによる脇見を検知し警告します

目の開眼度による眠気と居眠りを
検知し警告します

顔の位置による不適切な運転姿勢を
検知し警告します

運転中の警報状況を記録し、
運転指導に活用できます



赤外線カメラで撮影したドライバーの顔を画像解析し、 脇見・眠気・居眠り・不適切な運転姿勢の状態を検知。 ドライバーに注意を促し、安全運転をサポートします。



カメラ



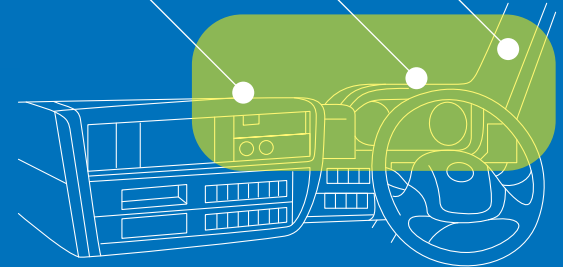
本体

SDカードおよびスピーカーを内蔵。
運転者座席付近等に設置。



カメラ搭載位置候補

インストルメントパネル 中央上部 メーターフード上 Aピラー



■ 脇見・眠気・居眠り・不適切な運転姿勢を判定し、状況に応じた音声で警告

ディープラーニングの採用により認識精度を向上。従来は認識が困難だった眼鏡やサングラス等の影響を受けにくく、ドライバーの状態を検知できます。

顔向き検知	開眼度検知	顔位置検知
脇見警報 「前方にも注意を払ってください」	眠気警報 「カメラに手をかざしてください」 居眠り警報 「休憩をとみましょう」	運転姿勢警報 「運転姿勢の確認をお願いします」

音声メッセージ発話内容 ※音声メッセージは変更可能

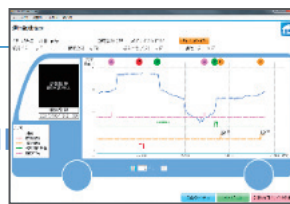
音声種別	発話内容
脇見警報	前方にも注意を払ってください
眠気警報	お疲れでしょうか？大丈夫でしたらカメラに向かって手をかざしてください
居眠り警報	休憩をとみましょう
運転姿勢警報	運転姿勢の確認をお願いします

■ 運転中の警告をSDカードに記録し、PCアプリで確認が可能

脇見、眠気、居眠り、不適切な運転姿勢の警報回数や警報時の画像を記録し、パソコンのアプリケーションで確認することで安全運転指導に役立てることも可能です。

PCアプリ画面

- 1 PCのアプリを起動し、SDカードからデータを読み込む。
- 2 ドライバー毎の運行記録を表示。



■ 製品仕様

本体

動作温度範囲	-30℃ ~ +70℃
電源電圧	8V ~ 32V
消費電流	Max : 1.0A / 24V 時
暗電流	Max : 3mA
外形寸法 [(幅) × (奥行き) × (高さ)]	148mm × 112mm × 35mm

カメラ

動作温度範囲	-40℃ ~ +90℃
外形寸法 [(幅) × (奥行き) × (高さ)]	106mm × 26mm × 27mm



警告

- 本製品を過信せず、道路状況に注意し安全運転を心がけてください。本製品は、運転者の顔の向きやまぶたの開閉を検知し運転者に音声や通知音で警報することで、危険回避を促すことを目的とした、運転の補助装置です。あらゆる状況において動作を保証するものではありません。
- 取り付け・配線・取り付け場所の変更は、安全のため必ずお買い上げの販売店に依頼してください。誤った取り付けや配線、取り外しをした場合、車に重大な支障をきたす場合があります。また、お客様ご自身による取り付け配線は、けがの原因となります。



注意

- 対象車両以外に取り付けて使用しないでください。対象車両は、当社ホームページで、ご確認ください。
<https://www.denso.com/jp/ja/products-and-services/automotive-service-parts-and-accessories/dn-dsm/>
取り付け方法については、取付要領書をご覧ください。
- お客様または第三者が、本製品を使用中および誤った使用によって生じた故障、データが記録されなかった場合や記録されたデータが破損していた場合による損害、その他の不具合またはこの製品の使用によって受けられた損害については、法令上の賠償責任が認められる場合を除き、当社は一切その責任を負いません。あらかじめご了承ください。

●このカタログの内容は2018年4月現在のものです。●商品の色は印刷のため実際とは異なる場合があります。●商品の外観・仕様は予告なく変更される場合があります。

●日野自動車 純正用品・ドライバーステータスマニターに関するお問い合わせは

株式会社デンソーセールス

本 社 TEL (03)6367-9666

北海道支社 TEL (011)558-7800

東北支社 TEL (022)238-9911

関東支社 TEL (048)840-1177

中部支社 TEL (052)619-1777

関西支社 TEL (06)7166-4000

中国支社 TEL (082)242-5202

四国支社 TEL (087)821-9750

九州支社 TEL (092)412-1177